

**CELOROČNÍ MOBILNÍ DŘEVOSTAVBA WOOD HOUSE BUILDING**

6,11 x 4,11m | 25m<sup>2</sup>

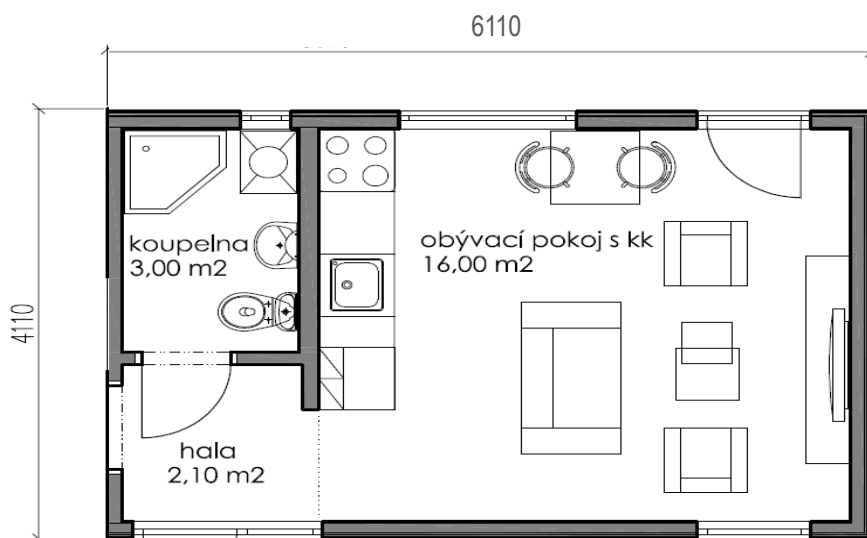
Technická specifikace



VIZUALIZACE



PŮDORYS



## Rozměry

Vnější	6,11 x 4,11m
Vnitřní	5,77 x 3,77m

## Výška

Celková vnější	3,48m
Vnitřní	2,30 - 3,00m (šikmé stropy)

Zastavěná plocha 25,11m<sup>2</sup>

Obytná plocha 21,10m<sup>2</sup> (celkem)

Hala	2,10m <sup>2</sup>
Koupelna	3,00m <sup>2</sup>
Ložnice 1	-
Ložnice 2	-
Obývací pokoj + kk	16,00m <sup>2</sup>
WC	-

Hmotnost (bez vybavení) 6.500kg

## KONSTRUKCE

## Manipulační rám

Rozměry	5,88m x 3,88m
Materiál	Ocelový rám s antikorozním nátěrem
Počet stavitelných nohou	9

## Konstrukce stavby

Typ / nosná konstrukce	Samonosná konstrukce Dekwood z KVH profilů spojovaná systémem dlabů a čepů
Typ / stěny	Sendvičová konstrukce - systém suché výstavby Fermacell

## Konstrukce střechy

Typ	Sedlová
Standardní sklon	21°
Přípustné zatížení	<150kg/m <sup>2</sup>
Sněhová oblast	I. - III.

## INSTALACE, ROZVODY

## Elektroinstalace

Jističe	380V / 45A
TV přípojka	1x
UTP přípojka	1x
Zásuvky	13x Tango, 1x svorkovnice 380V (varná deska)
Osvětlení	3x vnitřní stropní Ikea Lock / Pult 1x koupelnové stropní (vlhkuvzdorné) 2x venkovní (vlhkuvzdorné)

## Vodoinstalace

Odpady	Centrální vývod 100mm (vnitřní průměr)
Voda	Kompletní rozvody (koupelna, toaleta, kuchyňská linka), přívod 3/4" + uzavírací kohout

**Podlaha**

6-10mm	Laminátová plovoucí podlaha Kronotex
2mm	Mirelon 2mm
22mm	OSB / GSB vlhkuvzdorná deska
160mm	KVH hranol
160mm	Tepelná izolace z minerálních vláken Knauf
0,5mm	Parotěsná zábrana Jutafol / Dörken
12mm	OSB / GSB vlhkuvzdorná deska

**Stěny**Varianta 1:

12,5mm	Sádrovláknitá deska Fermacell / Fermacell Greenline
0,5mm	Parotěsná zábrana Jutafol / Dörken
100mm	KVH hranol
100mm / 160mm	Tepelná izolace z minerálních vláken Knauf
12,5mm	Sádrovláknitá deska Fermacell
20mm	Latě - rošt pro palubkový obklad
19mm	Palubkový fasádní obklad

Varianta 2:

12,5mm	Sádrovláknitá deska Fermacell / Fermacell Greenline
0,5mm	Parotěsná zábrana Jutafol / Dörken
100mm	KVH hranol
100mm	Tepelná izolace z minerálních vláken Knauf
12,5mm	Sádrovláknitá deska Fermacell
60mm	Polyuretanový izolační panel Dekpir / Kingspan
20mm	Latě - rošt pro palubkový obklad
19mm	Palubkový fasádní obklad

Varianta 3:

12,5mm	Sádrovláknitá deska Fermacell / Fermacell Greenline
0,5mm	Parotěsná zábrana Jutafol / Dörken
100mm	KVH hranol
100mm	Tepelná izolace z minerálních vláken Knauf
12,5mm	Sádrovláknitá deska Fermacell
120mm	Tepelná izolace polystyren + perlínka + pastovitá fasádní omítka Weber Terranova

**Strop**

140mm	KVH hranol
12,5mm	Sádrovláknitá deska Fermacell / Fermacell Greenline
0,5mm	Parotěsná zábrana Jutafol / Dörken
100mm / 160mm	Polyuretanový izolační panel Dekpir / Kingspan
0,7mm	Difúzní fólie Dekten
50mm	Latě
30mm	Kontralatě
30-50mm	Střešní krytina

## Varianta 1: Palubkový fasádní obklad

Typ	<b>Smrk / Modřín*</b>
Kvalita dle ČSN 492110:	A/B
Profil	Klasický
Tloušťka	19mm
Nátěr	Osmo Color - ochranná olejová lazura

Více info o nátěrech Osmo [ZDE](#)

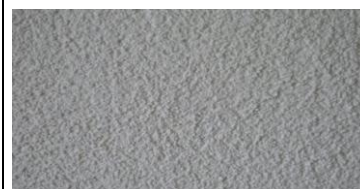


## Varianta 2: Fasádní omítka\*

Výrobce	<b>weber</b>
Typ	<b>Akrylátová (pastovitá)</b>
Provedení	Weber.color line universal

Více info o fasádních omítkách Weber [ZDE](#)

Vzorník barev fasádní omítky Weber [ZDE](#)



## STŘEŠNÍ KRYTINA

## Varianta 1: Taškové tabule

Výrobce	<b>DEKMETAL</b>
Typ	<b>Maxidek</b>
Materiál	Ocelový pozinkovaný plech DX51D+Z275
Povrchová úprava	Polyesterový / polyuretanovým lak SP 25µm 15 barev

Více info o střešní krytině Dekmetal Maxidek [ZDE](#)

Vzorník barev střešní krytiny Dekmetal Maxidek [ZDE](#)



## Varianta 2: Asfaltový kanadský šindel\*

Výrobce	<b>CRC</b>
Typ	<b>Bitumenový šindel</b>
Materiál	Přírodní asfalt
Povrchová úprava	14 barev

Více info o střešní krytině CRC [ZDE](#)

Vzorník barev střešní krytiny CRC [ZDE](#)

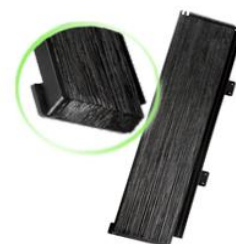


## Varianta 3: Plastový šindel\*

Výrobce	<b>EUREKO</b>
Typ	<b>Drdlíkuv šindel</b>
Materiál	Plast (polypropylén + polyetylén)
Povrchová úprava	Imitace dřeva - 2 barvy

Více info o střešní krytině Eureka [ZDE](#)

Dekory střešní krytiny Eureka [ZDE](#)



\* příplatková výbava

## STĚNY + STROPY | Sádrovláknité desky

Výrobce	<b>fermacell</b>
Typ	<b>Sádrovláknité desky Fermacell / Greenline*</b>
Materiál	Základ sádra + papírová vlákna
Tloušťka	12,5mm
Požární odolnost	REI 60, REW 60 - nosné stěny EI 90 - vnitřní příčky
Nátěr	Primalex Standard bílý

Více info o systému Fermacell [ZDE](#)

Více info o nátěrech Primalex [ZDE](#)



## PODLAHA (obytné místnosti) | Laminátové plovoucí podlahy

Výrobce	<b>kronotex</b> FLOORS FOR LIVING
Typ	<b>Budget 6mm, 3 dekory</b> Budget 7mm, 3 dekory* Basic 6mm, 4 dekory* Smart 7mm, 5 dekorů* Dynamic 8mm, 20 dekorů* Amazon 10mm, 5 dekorů*
Požární odolnost	C <sub>fl</sub>

Více info o plovoucích podlahách Kronotex [ZDE](#)

Dekory plovoucích podlah Kronotex [ZDE](#)



## STĚNY + PODLAHA (koupelna) | Keramické obklady a dlažba

Výrobce	<b>RAKO</b>
Typ	<b>Litera / Remix / Samba</b>

Více info o keramických obkladech Rako [ZDE](#)



\* příplatková výbava

## Interiérové dveře

Výrobce  
Typ

**SAPOLI**  
Standart

Model 10  
Model 30-66\*

Povrchová úprava  
Pozn.

Bílá barva  
Zárubně, kování

Rozměry

195 x 80cm 1ks  
195 x 70cm 1ks

Více info a dekorů  
interiérových dveří Sapeli

[ZDE](#)



## Plastová okna

Výrobce  
Profil  
Kování  
Izolační skla

**PFT** PFT Jičín

**KBE 70mm MD, 5 komor**

Roto NT

Pilkington, WMA-Glas

4 - 16 - 4mm

Součinitel tepelné prostupnosti

$U = 1,1 \text{ W}\cdot\text{m}^{-2}\cdot\text{K}^{-1}$  - dvojitě zasklení

$U = 0,7 \text{ W}\cdot\text{m}^{-2}\cdot\text{K}^{-1}$  - trojitě zasklení\*

Provedení

Středové těsnění

Provětrávací systém - 3 polohy

Bílá barva / barevné dekory \*

Rozměry (v x š)

Hala

-

Koupelna

1x klasické okno 60 x 45cm

Ložnice 1

-

Ložnice 2

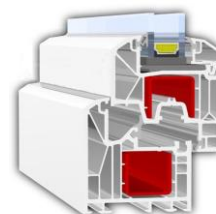
-

Ovývací pokoj + kuchyně

1x klasické okno 60 x 140cm

1x pevné okno 190 x 90cm

1x francouzské okno 205 x 90cm



## Vchodové dveře

Výrobce  
Profil  
Kování  
Izolační dvojskla

**PFT** PFT Jičín

**KBE 70mm AD, 5 komor**

Roto NT

Pilkington, WMA-Glas

4 - 16 - 4mm

Součinitel tepelné prostupnosti

$U = 1,1 \text{ W}\cdot\text{m}^{-2}\cdot\text{K}^{-1}$  - dvojitě zasklení

$U = 0,7 \text{ W}\cdot\text{m}^{-2}\cdot\text{K}^{-1}$  - trojitě zasklení\*

Provedení

Nalehávkové těsnění

Bílá barva / barevné dekory \*

Rozměry (v x š)

1x vstupní modul:

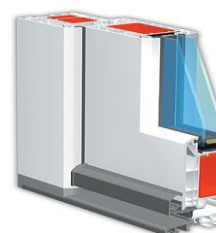
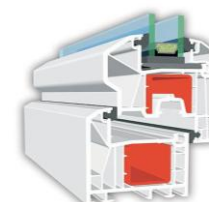
Dveře 205 x 90cm + pevné okno 205 x 60cm

Více info o plastových  
oknech a dveřích PFT

[ZDE](#)

Vzorník barev plastových  
oken dveří PFT

[ZDE](#)



\* příplatková výbava

## Energetická charakteristika obálky budovy

Klasifikační třída energetické náročnosti	C (B)
Klasifikační ukazatel	CI = 0,60 - 0,86
Měrná ztráta prostupem tepla	$H_T = 37 - 56 \text{ W.K}^{-1}$
Součinitel tepelné prostupnosti	$U = 0,20 - 0,39 \text{ W.m}^{-2}.\text{K}^{-1}$

## PODLAHA | Ekologická minerální izolace

Výrobce	<b>KNAUF INSULATION</b> with <b>ECOSE</b>
Typ	<b>Classic 039</b>
Tloušťka	160mm
Součinitel tepelné prostupnosti	$U = 0,24 \text{ W.m}^{-2}.\text{K}^{-1}$
Součinitel tepelné vodivosti	$\lambda = 0,039 \text{ W.m}^{-1}.\text{K}^{-1}$
Třída reakce na oheň	A1



## STĚNY | Ekologická minerální izolace | Polyuretanové izolační panely | Polystyren

Základní izolace stěny:

Výrobce	<b>KNAUF INSULATION</b>
Typ	<b>Classic 039 - ekologická minerální izolace</b>
Tloušťka	100mm
Součinitel tepelné prostupnosti	$U = 0,39 \text{ W.m}^{-2}.\text{K}^{-1}$
Součinitel tepelné vodivosti	$\lambda = 0,039 \text{ W.m}^{-1}.\text{K}^{-1}$
Třída reakce na oheň	A1

Extra izolace stěny - varianta 1:

Výrobce	<b>KNAUF INSULATION</b>
Typ	<b>Classic 039 - ekologická minerální izolace</b>
Tloušťka	+ 60mm
Celkový součinitel tepelné prostupnosti	$U = 0,24 \text{ W.m}^{-2}.\text{K}^{-1}$
Třída reakce na oheň	A1

Extra izolace stěny - varianta 2:

Výrobce	<b>Kingspan</b>
Typ	<b>KS1000 - polyuretanové izolační panely</b>
Tloušťka	+ 60mm
Celkový součinitel tepelné prostupnosti	$U = 0,18 \text{ W.m}^{-2}.\text{K}^{-1}$
Požární odolnost	REW 30 DP1

Extra izolace stěny - varianta 3:

Typ	<b>Fasádní polystyren</b>
Tloušťka	+ 100mm
Celkový součinitel tepelné prostupnosti	$U = 0,20 \text{ W.m}^{-2}.\text{K}^{-1}$
Požární odolnost	E

Více info o tepelné izolaci  
Knauf

[ZDE](#)

## STROP | Polyuretanové izolační panely

Výrobce	<b>Kingspan</b>
Typ	<b>KS1000</b>
Tloušťka	100mm / 160mm
Součinitel tepelné prostupnosti	$U = 0,22 / 0,14 \text{ W.m}^{-2}.\text{K}^{-1}$
Součinitel tepelné vodivosti	$\lambda = 0,022 \text{ W.m}^{-1}.\text{K}^{-1}$
Požární odolnost	REW 30 DP1



Více info o polyuretanových  
izolačních panelech Kingspan

[ZDE](#)

**Elektrické konvektory**

Výrobce **AEG**  
 Typ **WKL 2003U / 1003U / 503U**  
 Výkon 2,0kW 1ks (obývací pokoj, ložnice)  
 1,0kW 1ks (obývací pokoj, koupelna)

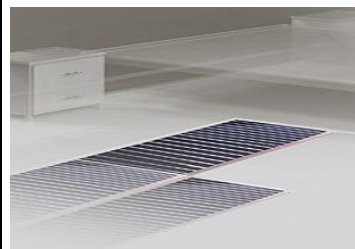


Více info o elektrických konvektorech AEG

[ZDE](#)

**Podlahové topení\***

Výrobce **FENIX**  
 Typ **Ecofilm**  
 Výkon Podlahové topné folie  
 80W / m<sup>2</sup>



Více info o topných foliích Ecofilm

[ZDE](#)

**Krbová kamna + komínový systém\***

Krbová kamna:

Výrobce **THORMA**  
 Typ **Merano / Gent**  
 Výkon 2,5 - 7,5 kW  
 Provozní tah 12Pa  
 Provedení Černá / šedá  
 Dvouplášťové



Komínový systém:

Výrobce **ekokomíny**  
 Typ **Eko300**  
 Průměr Tříšložkový systém s keramickou vložkou  
 170mm / 270mm (vnitřní / vnější)  
 Provozní tah 12Pa  
 Provedení Vnitřní / vnější  
 Nerezová ocel



\* příplatková výbava

**Elektrický bojler**

Výrobce, typ **Tatramat ELOV 81 (horizontální)**  
 Čas ohřevu 210min (15°C -> 65°C)  
 Objem 81l  
 Výkon 2,0kW



**Elektrický topný žebřík**

Rozměry 73 x 45cm  
 Výkon 300W  
 Pozn. Regulátor teploty



**Sprchový kout**

Výrobce, typ **Roltechnik SPCS 2/800**  
 Provedení Bílá  
 Dveře Dvoudílné posuvné  
 Sklo Čiré / bezpečnostní tvrzené  
 Rozměry 80 x 80 x 188cm



**Sprchová vanička**

Výrobce, typ **Roltechnik Dream-P**  
 Provedení Bílá  
 Rozměry 80 x 80 x 12,5cm



**Sprchová baterie**

Výrobce, typ **Novaservis Titania Iris**  
 Provedení Chrom



**Sprchová souprava**

Výrobce, typ **Novaservis Mini Fast**  
 Provedení Chrom



**Skříňka + umyvadlo**

Výrobce, typ **Kolo Rekord**  
 Provedení Bílá  
 Rozměry 50 x 82 x 29cm



**Umyvadlová baterie**

Výrobce, typ **Novaservis Titania Iris**  
 Provedení Chrom



**Zrcadlo**

Výrobce, typ **Ikea Kolja**  
 Rozměry 50 x 40cm













**Kombi WC**

Výrobce, typ **Kolo Primo**  
 Provedení Bílá



\* příplatková výbava

<b>Elektrický bojler</b>		
Výrobce, typ Čas ohřevu Objem Výkon	<b>Dražice OKCV 125</b> 180min (10°C -> 60°C) 125l 2,0kW	
<b>Elektrický topný žebřík</b>		
Výrobce, typ Rozměry Výkon Pozn.	<b>Ravak Optima</b> 80 x 45cm 600W Regulátor teploty	
<b>Sprchový kout</b>		
Výrobce, typ Provedení Dveře Sklo Rozměry	<b>Ravak SKCP4-80</b> Bílá Dvoudílné posuvné Čiré / bezpečnostní tvrzené 80 x 80 x 185cm	
<b>Vanička</b>		
Výrobce, typ Provedení Rozměry	<b>Ravak Angela PU</b> Bílá 80 x 80 x 12,5cm	
<b>Sprchová baterie</b>		
Výrobce, typ Provedení	<b>Jika Lyra Plus</b> Chrom	
<b>Sprchová souprava</b>		
Výrobce, typ Provedení	<b>Jika Olymp</b> Chrom	
<b>Skříňka + umyvadlo</b>		
Výrobce, typ Provedení Rozměry	<b>Jika Lyra Plus</b> Bílá 69 x 45 x 33cm	
<b>Umyvadlová baterie</b>		
Výrobce, typ Provedení	<b>Jika Lyra Plus</b> Chrom	
<b>Zrcadlo</b>		
Výrobce, typ Rozměry	<b>Ikea, Kolja</b> 60 x 60cm	
<b>Kombi WC</b>		
Výrobce, typ Provedení Rozměry	<b>Jika Lyra Plus</b> Bílá 77 x 64 x 36cm	

\* příplatková výbava

Kuchyňská linka

Výrobce	<b>decodom<sup>®</sup></b>
Typ	<b>DecoPlan ZORA</b>
Povrchová úprava	MDF desky 16mm 10 barevných dekorů
Rozměry	210 x 83 x 51cm (korpus)
Vybavení	Dřezová baterie Novaservis (chrom) Dřez Franke (nerez) Odsavač par Franke (nerez)
Osvětlení	Zářivkové těleso 8W



Vzorové centrum:

Centrum Mobilních Domů  
Areál hotelu Čertousy  
U Županských 14  
193 00 Praha 9

Výrobní hala:

Wood House Building  
Areál Silniční techniky a.s.  
Heřmanická 117  
509 01 Nová Paka

Sídlo:

WHB s.r.o.  
IČ: 60617331  
Plk.Otakara Hrubého 1770  
509 01 Nová Paka

Kontakty:

Ing. Dalibor Dvořák  
(+420) 603 26 26 72  
dalibor.dvorak@email.cz  
mobilni-drevostavby.cz